

# WWDS 証憑アーカイブ スタンダード

ファイルサーバでできる！ e-文書法要件で保管する、証憑アーカイブシステム



**ガイドランスに則った真正性保証**

- ・タイムスタンプ、電子署名付与
- ・解像度、階調情報、入力者情報の確保
- ・タイムスタンプ、電子署名の一括検証搭載

**ガイドラインに則った見読性保障**

- ・取引日、取引金額、取引先等の検索機能
- ・任意2項目、範囲指定した検索が可能
- ・伝票番号等属性で、帳簿との関連付け対応

**ガイドラインに則った気密性**

- ・Active directory認証連携でアクセス管理
- ・アクセスログ取得
- ・他システムとの連携可能

## ■ TECHNICAL DATA 2016/1

WWDS 証憑アーカイブは、2005年1月31日 財務省令第一号、国税庁告示第3号、第4号に則り、各種電子文書やスキャナから読み取った電子化文書について、電子署名とタイムスタンプを付与するとともに、署名の有効性を確保し、期間を指定した一括検証ができる文書アーカイブシステムです。特に一括検証では、電子署名やタイムスタンプによる改ざん有無だけでなく、解像度や階調も検証を行うことができます。

2015年法制度改正にともない、以下の機能追加を行っております。

- ・目検ビューワの改良
- ・電子署名がない電子化文書対応
- ・入力者情報の格納
- ・PAdES 国際規格 長期署名方式の対応
- ・一般文書 グレースケール対応

国税関係書類のスキャナ保存だけでなく、医療、知財文書管理等、幅広く利用できるアーカイブシステムです。

WWDS 証憑アーカイブシステムは、Windows サーバにおけるフォルダ管理をベースに、データベース、Web システムを搭載した証憑アーカイブシステムです。Windows フォルダ管理がベースとなっており、非常に取り扱いが楽な証憑専用のアーカイブシステムです。電子署名やタイムスタンプの付与から、入力者情報の格納、さらには一括検証まで機能追加されており、国税庁の e-文書法ガイドラインに則りシステム化されております。

### ■ WWDS 証憑アーカイブ 特徴

e-文書法で必要とされる全ての機能を搭載したオールインワンパッケージです。

- ・タイムスタンプ、電子署名付与
- ・一括検証機能搭載
- ・タイムスタンプは、PAdES（長期署名 国際規格対応）
- ・スキャナ、複合機などデバイス選択自由
- ・QR、バーコードを利用した自動登録
- ・目検ビューワ搭載
- ・入力者情報格納
- ・各種管理システムや会計システムとのシステム連携可能
- ・ファイルサーバベースで安定稼働
- ・バックアップ、データ移行も簡単
- ・Active Directory による認証連携など最新 IT 技術搭載

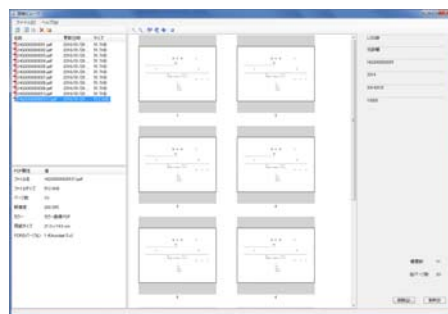
### ■ 文書登録

#### ▼自動登録機能

QR コード、バーコード、エリア OCR 機能を使用しスキャンするだけで WWDS 証憑アーカイブの検索属性を自動登録できます。QR コード生成ツールもコマンド版、Web 版、プリンタドライバ版など各社の運用形態に合わせて選択が可能です。

#### ▼目検ビューワ搭載

スキャナ保存時の確認については、サムネイルを利用した目検ビューワが搭載されています。Adobe Reader では出来ない、解像度、階調の確認が可能です。



QR、バーコード、OCR の結果表示および修正機能追加。OCR 誤変換についても簡単に修正できます。

目検ビューワで確認した者が、入力者としてデータベースに格納されます。

### ■ e-文書法対応

スキャンされた画像データ (TIFF, JPEG, PDF) について電子署名とタイムスタンプを自動一括付与できます。出力ファイルは PDF として、セキュリティ設定も自動で行うことが可能です。

#### <一括検証>

一括検証ツールは、4-14「検索機能の意義」および 4-16「範囲を指定して条件を設定することの意義」より、検索された保存文書について、一括で文書の真正性を確認するツールです。

検証できる機能

- ・電子署名の付与有無、改ざん検知
- ・タイムスタンプの付与有無、改ざん検知
- ・画像データの階調 フルカラー/グレースケールで入力されている事
- ・画像データの解像度 200dpi 以上でスキャンされている事

一括検証 検証結果は CSV データとして出力も可能です。

#### <電子署名について>

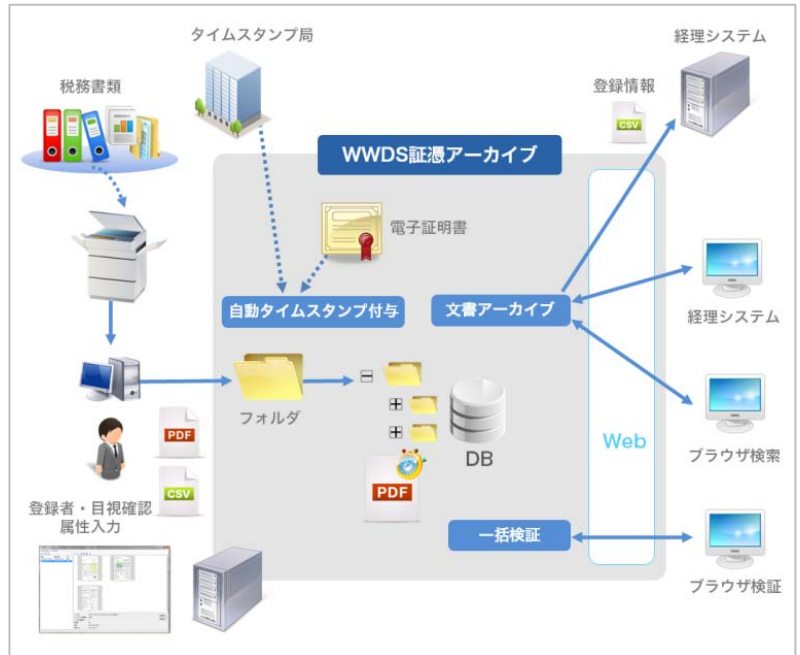
※電子署名は 2015 年の電子帳簿法改正では不要となりましたが、契約書等の電子化において、訴訟対策を考えると機能としては必須と認識し搭載しております。

## 機能概要

### e-文書法対応の進め方



### < WWDS 証憑アーカイブ 全体構成 (スキャナ版) >



### ■ 検索画面、検証結果画面



検索画面  
未入力検索が可能です



検証結果画面  
ファイル出力機能搭載

- ・ Web API (HTTP)インターフェースにより、外部アプリケーションからの呼び出しや、検証結果の CSV 出力が可能です。
- ・ 検証は、日々前日登録されたファイルの検証を行う検証と、日付等を指定した検証の 2 とおり実装しております。

- ・ Microsoft、Windows、Windows Server、Windows PowerShell、Internet Explorer は、米国 Microsoft Corporation の米国及びその他の国における商標または登録商標です。
- ・ MySQL は、オラクル社の商標または登録商標です。
- ・ その他の記載の社名、または商品名等は、それぞれ各社の商標、登録商標です。

### ソフトウェア仕様

#### ■ 動作環境 推奨構成

- CPU : 3.4 GHz (クアッドコア) 以上の x64 プロセッサ
- メモリ : 8GB 以上
- OS : Windows Server 2008R2 SP1 / 2012 R2 (日本語版)、
- HDD : 空き容量 32GB 以上 データ部分除く

#### その他

- Microsoft .NET Framework (PowerShell2.0 以上)
- PHP 5.4.9、Java Runtime Environment 1.7
- MySQL 5.6.12、ODBC ドライバー

- クライアント Windows Vista SP2 / 7 SP1 / 8 / 8.1 / 10
- Internet Explorer 8 以降
- Microsoft Edge 20

#### ■ 価格

WWDS 証憑アーカイブ スタンダード 4,000,000 円(税別)~ HG2910-WT

1,000 万ファイルまで動作確認済み

- ・ WWDS としてのクライアント費用は不要です。
  - ・ 導入費用、保守費用が別途必要です。
  - ・ サーバ本体、スキャンデバイスは含まれておりません。
  - ・ タイムスタンプ費用は含まれておりません。
- ※各パーツの別売りも可能です。詳細はお問い合わせください。

### 開発・販売元

株式会社 ハイパーギア

〒162-0846

東京都新宿区市谷左内町 21 番地 市谷山上ビル 3F

TEL 03-5225-7531

FAX 03-5225-6512

記載事項は予告なく変更になる場合があります。ご発注の際はご確認ください。

お問い合わせは当社へ